

U 盘在控制卡中的使用方法

在控制卡系统中，选择 U 盘发送节目，操作方法如下：

一、在 LedEditor 软件下，制作要发送的节目，在单机模式中，U 盘的使用方法如下：在“通讯类型”下拉列表中，选择“U 盘”，其下方有两种应用方式：1. 更新节目；2. 扩容。

1.使用 U 盘更新节目的操作：

第一步：将 U 盘插入到计算机上，显示如图 1 所示，在 Lededitor 软件下，点击工具栏上的“发送”按钮，出现如图 2 所示界面，选中要发送到的目标 U 盘，点击“确定”即可将节目发送到指定的 U 盘中。



图 1

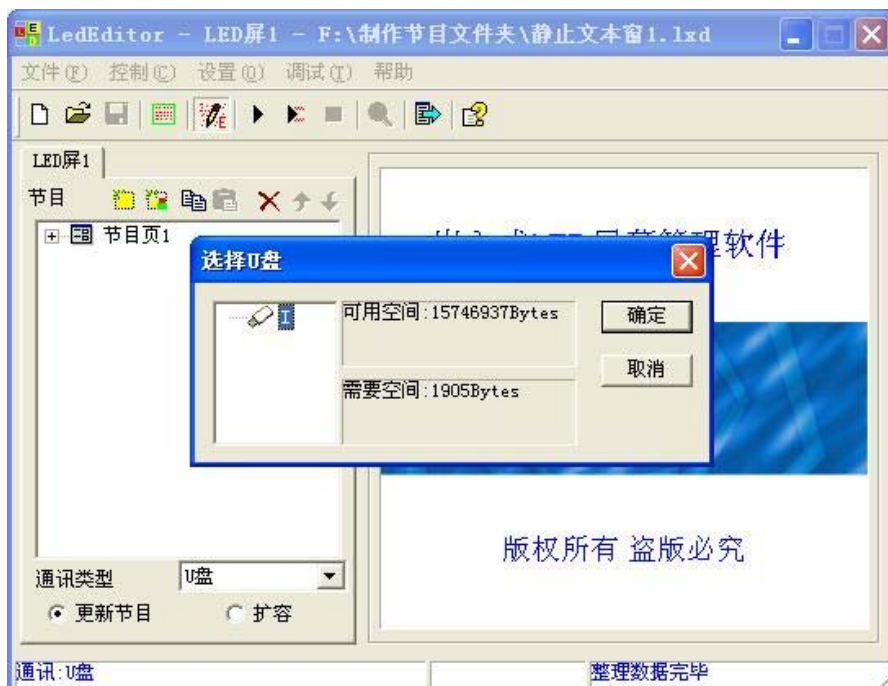


图 2

第二步：将存有节目的 U 盘从计算机中拔下，插入到控制卡上的 USB 接口中，显示如下图 3 所示，U 盘上的节目内容就会自动拷贝到控制卡存储器中，等待节目拷贝完毕，显示屏上将播放 U 盘中的内容；可达到 U 盘发送节目目的。

注意：在控制卡系统中，可用的 U 盘存储容量为 8G，若节目的内容超过控制卡系统存储容量，则选择扩容操作方法。



图 3

2.使用 U 盘扩容操作方法：

第一步：将 U 盘插入到计算机上（同上图 1 显示），在 Lededitor 软件下，点击工具栏上的“发送”按钮，显示如图 4 的界面，选中存储节目 U 盘，点击“确定”即可将节目发送到指定的 U 盘中。

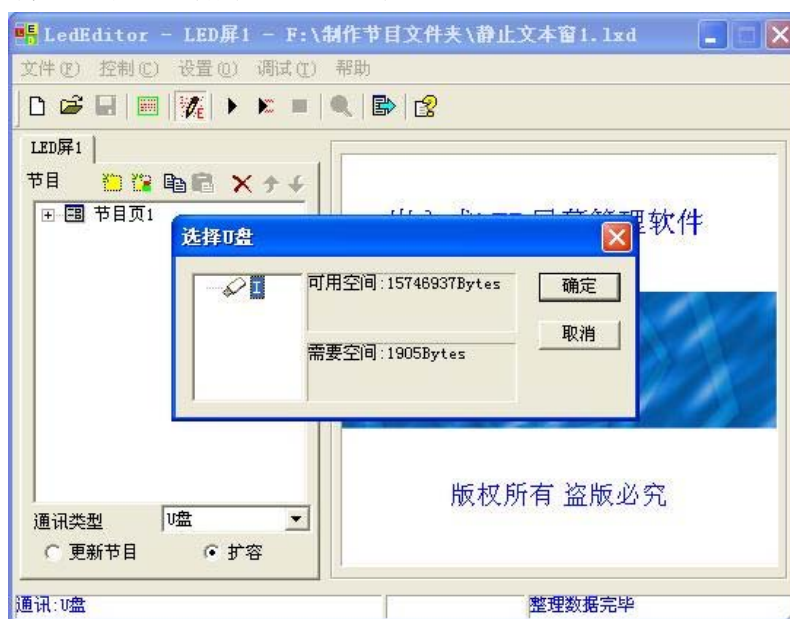


图 4

第二步：将存有节目内容的 U 盘从计算机上拔下来，插入到控制卡系统的 USB 接口中(同上图 3 显示),U 盘上的内容就会自动拷贝到控制卡系统存储器中，

等待拷贝完毕后，显示屏上将播放 U 盘中的内容；即可达到 U 盘发送节目目的。

二、进入多机模式下的 U 盘使用方法：

在 Leditor 软件下，制作要发送的节目，选择菜单 设置→软件设置，打开“软件设置”对话框，在“通讯参数”选项卡下，选择“多机模式”复选框，在“通讯方式”下拉列表中，选择 U 盘，其下方有两种应用方式：1.拷贝 U 盘节目到屏幕存储器；2.扩展容量，播放 U 盘内节目；

其操作方法如同单机模式下的操作，故此，不再重述。